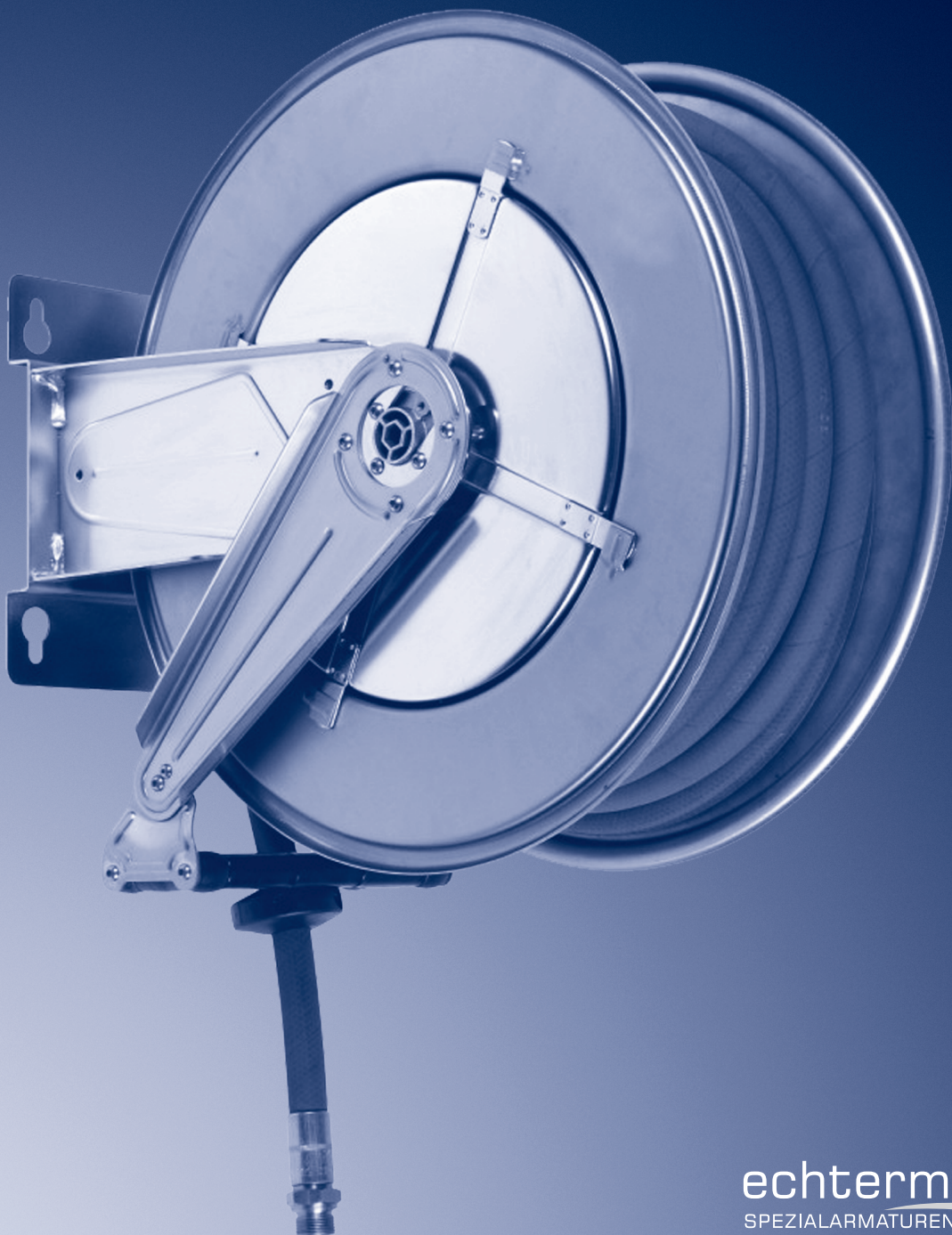


Schlauchaufrollsysteme

hose reel systems



echtermann®
SPEZIALARMATUREN

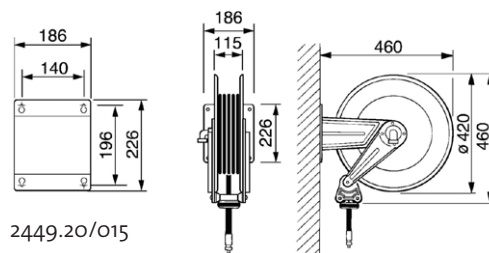
contact@echtermann.de
www.echtermann.de
Tel-Nr.: +49 (0) 2371 9582 -0



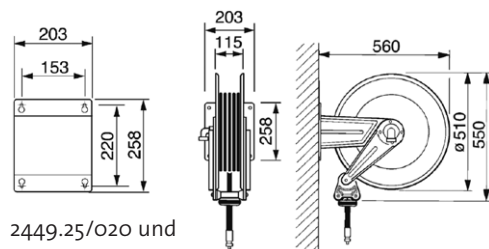
Schlauchaufroller Hose reel system

- Edelstahl
- Hygieneschlauch für Lebensmittelbereiche
- Reinigungsschlauch ohne Verschraubung
- Halterung für Wand-Decken-Bodenbefestigung
- hochwertige Triebfedern für lange Lebensdauer
- *stainless steel*
- *hygiene hose for foodstuffs sectors*
- *cleaning hose excl. screw connection*
- *mounting plate for wall cover ground attachment*
- *high-quality springs for long lifetime*

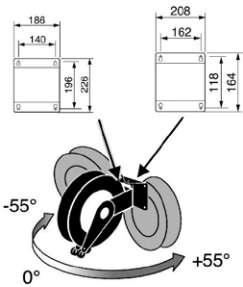
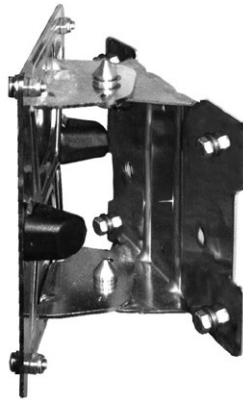
Artikelnr.	ref.-no.	2449.20/015	2449.25/020	2449.25/025
Ausladung <i>projection</i>	A	460 mm	560 mm	560 mm
Höhe <i>height</i>	H	460 mm	550 mm	550 mm
Schlauchlänge <i>hose length</i>		15 m	20 m	25 m
Bohrung / Stichmaß <i>gauge for bore hole</i>		140 mm x 196 mm	153 mm x 220 mm	153 mm x 220 mm
Temperaturbeständigkeit <i>temperature resistance</i>		-40° C – +150° C	-40° C – +150° C	-40° C – +150° C
Betriebsdruck <i>operating pressure</i>		80 bar	80 bar	80 bar
Technische Informationen <i>technical information</i>	Seite <i>page</i>			
Informationen		Schwenkkonsole und Anschlusssets siehe Seite 003-SA, 007-SA <i>swivel panel and connection sets see page 002-SA, 006-SA</i>		



2449.20/015



2449.25/020 und
2449.25/025

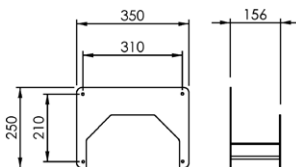
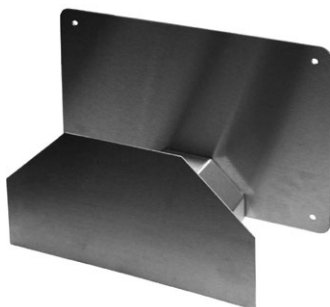


Schwenkkonsole Swivel panel

- Edelstahl
- mit Anschlag

- stainless steel
- with stop collar

Artikelnr.	ref.-no.	2449.20-2	2449.25-2
Verwendung <i>usage</i>		Passend zum Schlauchaufroller mit 15 m Schlauch <i>fits to hose reel system with 15 m hose</i>	Passend zum Schlauchaufroller mit 20 m und 25 m Schlauch <i>fits to hose reel system with 20 m and 25 m hose</i>
Bohrung / Stichmaß <i>gauge for bore hole</i>		162 mm x 118 mm	162 mm x 118 mm
Schwenkbereich <i>swivel range</i>		links / rechts je 55° <i>left / right each 55°</i>	links / rechts je 55° <i>left / right each 55°</i>
Technische Informationen <i>technical information</i>	Seite <i>page</i>		
Informationen <i>information</i>			



Schlauchsattel Hose bracket

- Edelstahl
- exkl. Schlauch
- ohne Befestigungsmaterial

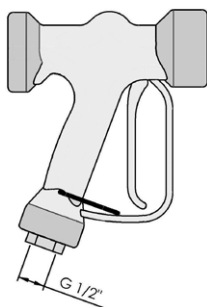
- stainless steel
- excl. hose
- excl. fastening material

Artikelnr.	ref.-no.	2444
Bohrung / Stichmaß <i>gauge for bore hole</i>		210 mm / 310 mm , \varnothing 7,2 mm
Höhe <i>height</i>	H	250 mm
Schlauchlänge <i>hose length</i>		max. 20 m
Technische Informationen <i>technical information</i>	Seite <i>page</i>	
Informationen <i>information</i>		



Reinigungspistole Spray gun

- Kunststoffummantelung
- Feststellbügel
- Anschluss G 1/2" Innengewinde
- composite cover
- locking lever
- connection female thread G 1/2"



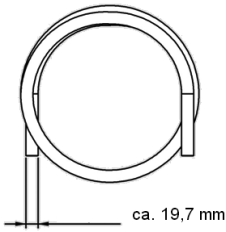
Artikelnr.	ref.-no.	2449.20-1
Ausladung <i>projection</i>	A	162 mm
Höhe <i>height</i>	H	216 mm
Höchsttemperatur <i>maximum temperature</i>		+ 90°C
Max. Druck <i>max pressure</i>		24 bar
Gewicht <i>weight</i>		950 g
Durchflussmenge <i>flow rate</i>		5 bar = 25l / min 10 bar = 43l / min 20 bar = 60l / min
Technische Informationen <i>technical information</i>	Seite <i>page</i>	
Informationen <i>information</i>		



Reinigungsschlauch DN12 Cleaning hose DN12

- Außendecke aus synthetischem Gummi, lebensmittelecht
- Verstärkung aus hochzugfestem Textilgewebe
- besonders abriebfest
- ohne Zubehör
- Verwendung als Reinigungsschlauch für lebensmittelverarbeitende Betriebe
- besonders beständig gegen tierische- und Geflügelfette
- geeignet für folgende Flüssigkeiten: Wasser, Wasser-Ölemulsionen, und Wassergemisch mit Reinigungsmitteln bis 50%
- *skin from synthetic rubber, food-safe*
- *reinforcement from high-tensile textile tissue*
- *particularly resistant to friction*
- *without accessories*
- *use as cleaning hose for food-processing companies*
- *particularly steadily against animal and poultry fats*
- *suitably for the following liquids: Water, water oil emulsions, and water mixture with detergents to 50%*

Artikelnr. ref.-no.	2445.20/ 010	2445.20/ 015	2445.20/ 020	2445.20/ 025
Schlauchlänge <i>hose length</i>	10 m	15 m	20 m	25 m
Innen <i>inside</i>	∅ 12,7 mm	∅ 12,7 mm	∅ 12,7 mm	∅ 12,7 mm
Außen <i>outside</i>	∅ 19,7 mm	∅ 19,7 mm	∅ 19,7 mm	∅ 19,7 mm
Betriebsdruck <i>working pressure</i>	80 bar	80 bar	80 bar	80 bar
Biegeradius <i>bending radius</i>	90 mm	90 mm	90 mm	90 mm
Gewicht <i>weight</i>	ca. 0,32 kg/m	ca. 0,32 kg/m	ca. 0,32 kg/m	ca. 0,32 kg/m
Temperaturbeständigkeit <i>temperature resistance</i>	-40° C – +150° C	-40° C – +150° C	-40° C – +150° C	-40° C – +150° C
Technische Informationen <i>technical information</i>	Seite <i>page</i>			
Informationen <i>information</i>	Anschlusssets siehe Seite 007-SA <i>connection sets see page 007-SA</i>			



Anschlussschlauch DN12 Connection hose DN12

- Außendecke aus synthetischem Gummi, lebensmittelecht
- Verstärkung aus hochzugfestem Textilgewebe
- besonders abriebfest
- mit Verschraubung 2447.20 + 2 x Schlauchklemme 2446.10
- *skin from synthetic rubber, food-safe*
- *reinforcement from high-tensile textile tissue*
- *particularly resistant to friction*
- *incl. screw connection 2447.20 + 2 x hose clamps 2446.10*

Artikelnr.	ref.-no.	2445.20/0015
Schlauchlänge <i>hose length</i>		1,5 m
Innen <i>inside</i>	∅	12,7 mm
Außen <i>outside</i>	∅	19,7 mm
Betriebsdruck <i>working pressure</i>		80 bar
Biegeradius <i>bending radius</i>		90 mm
Gewicht <i>weight</i>		ca. 0,32 kg/m
Temperaturbeständigkeit <i>temperature resistance</i>		-40° C – +150° C
Anschluss <i>connection</i>		mit Verschraubung (2447.20) + 2 x Schlauchklemme (2446.10) <i>incl. screw connection (2447.20) and 2 x hose clamps (2446.10)</i>
Technische Informationen <i>technical information</i>	Seite <i>page</i>	
Informationen <i>information</i>		



Anschlussset Connection set

■ verchromt

■ *chrome plated*

Artikelnr. ref.-no.	2449.20-10	2449.20-20	2449.20-30
Befestigungsart <i>connection type</i>	Standard = fest <i>standard = fixed</i>	drehbar <i>turnable</i>	Kupplung <i>coupling</i>
Schlauchverschraubung <i>screw connection</i>	G 3/4" mit Doppelnippel G 3/4" x G 1/2" G 3/4" incl. double nipple G 3/4" x G 1/2"	G 1/2"AG, drehbar G 1/2"AG, turnable	G 1/2"AG mit Steckkupplung G 1/2"IG x G 1/2"AG G 1/2"AG incl. coupling G 1/2"IG x G 1/2"AG
Anschluss <i>connection</i>	mit Verschraubung (2447.20) und 2 x Schlauchklemme (2446.10) <i>incl. screw connection (2447.20) and 2x hose clamps (2446.10)</i>		
Technische Informationen <i>technical information</i>	Seite <i>page</i>		
Informationen <i>information</i>			

